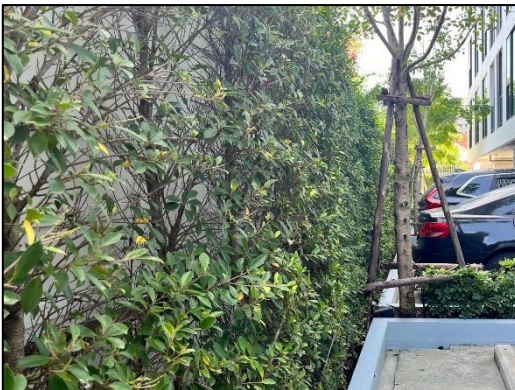




รูปที่ 1 จุดรับเรื่องร้องเรียนและป้ายระบุนหมายเลขติดต่อสำหรับแจ้งเหตุ/รับเรื่องร้องเรียน



รูปที่ 2 รั้วรอบพื้นที่โครงการเพื่อกันขอบเขตพื้นที่

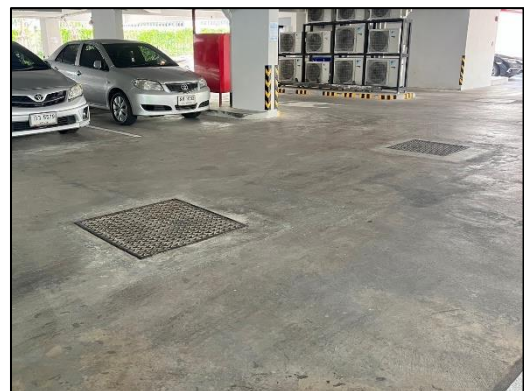


รูปที่ 3 พื้นที่สีเขียวบริเวณแนวเขตที่ดิน/พื้นที่สีเขียวในโครงการ





รูปที่ 3 พื้นที่สีเขียวบริเวณแนวเขตที่ดิน/พื้นที่สีเขียวในโครงการ (ต่อ)

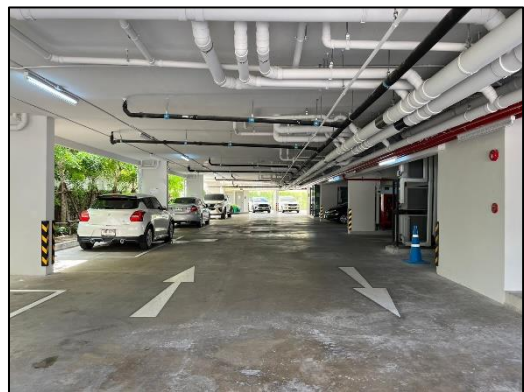
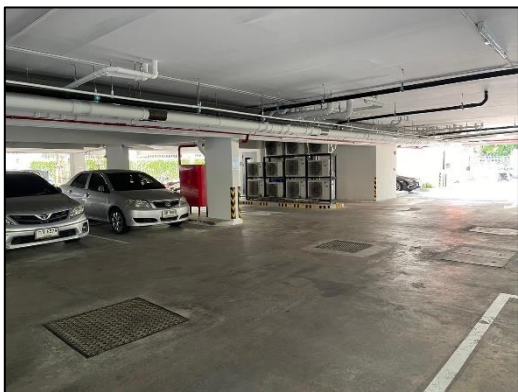


รูปที่ 4 ระบบระบายน้ำภายในโครงการ /ท่อระบายน้ำ





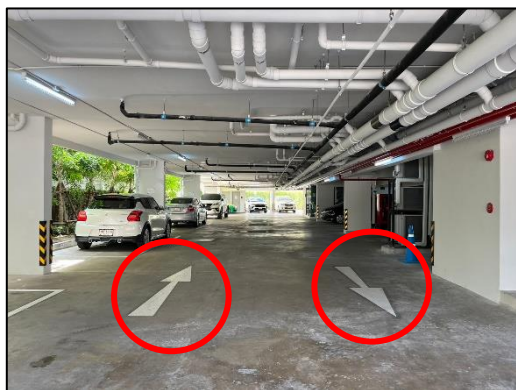
รูปที่ 5 ทางลาดต่างระดับบริเวณทางเข้า-ออกโครงการ



รูปที่ 6 ถนนภายในโครงการ



รูปที่ 7 ที่จอดรถภายในโครงการ

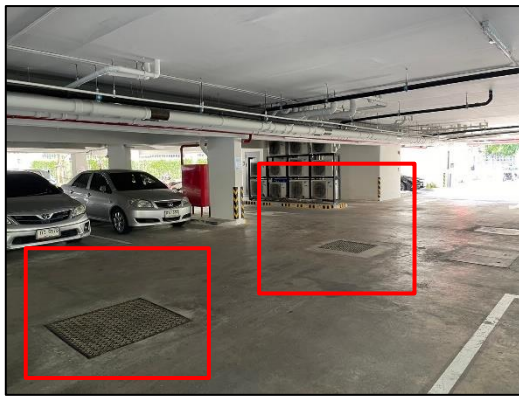


รูปที่ 8 ป้ายและสัญลักษณ์จราจรบนพื้นทาง และบริเวณทางเข้า-ออกโครงการ





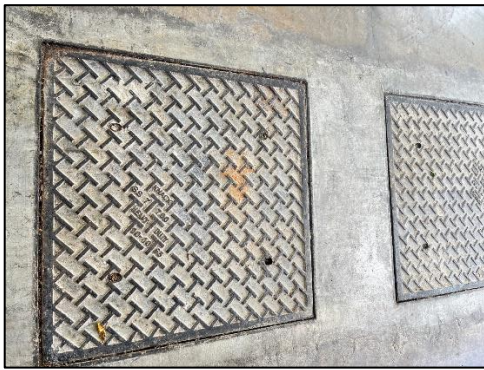
รูปที่ 9 พัฒนาระบายอากาศบริเวณที่จอดรถยนต์บริเวณชั้นที่ 1



รูปที่ 10 ระบบบำบัดน้ำเสีย/เจ้าหน้าที่ควบคุมระบบบำบัดน้ำเสีย



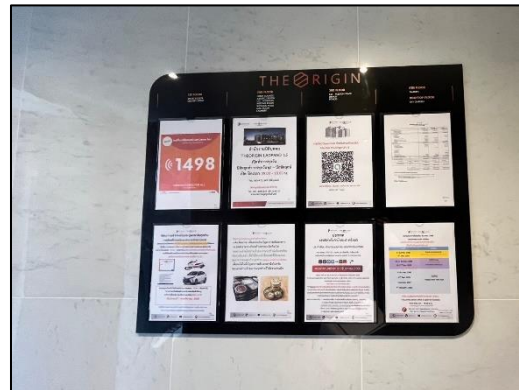
รูปที่ 11 ระบบมอเตอร์ไฟฟ้าสำหรับระบบบำบัดน้ำเสีย



รูปที่ 12 ถังเก็บน้ำใต้ดิน และบริเวณห้องถังเก็บน้ำชั้นดาดฟ้า

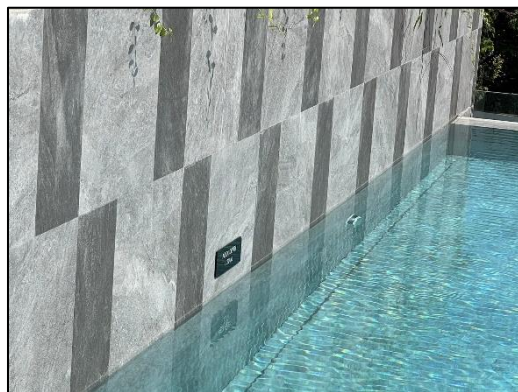
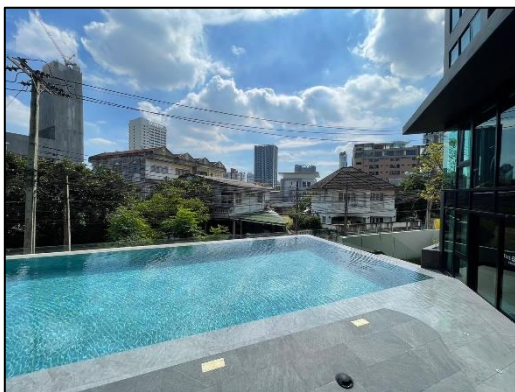


รูปที่ 13 สุขภัณฑ์ที่ประหยัดน้ำหรืออุปกรณ์ที่มีประหยัดน้ำ



รูปที่ 14 ป้ายรณรงค์การประหยัดน้ำภายในพื้นที่โครงการ





รูปที่ 15 บริเวณสระว่ายน้ำ และอุปกรณ์ช่วยชีวิต





รูปที่ 16 การตรวจวิเคราะห์คุณภาพน้ำสระว่ายน้ำ

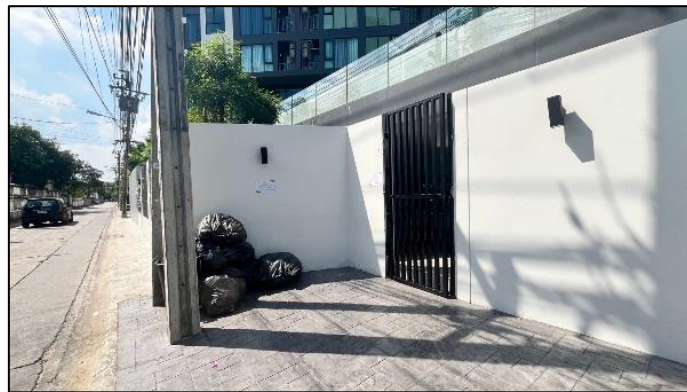


รูปที่ 17 บริเวณรอบสระว่ายน้ำ และรางระบายน้ำ

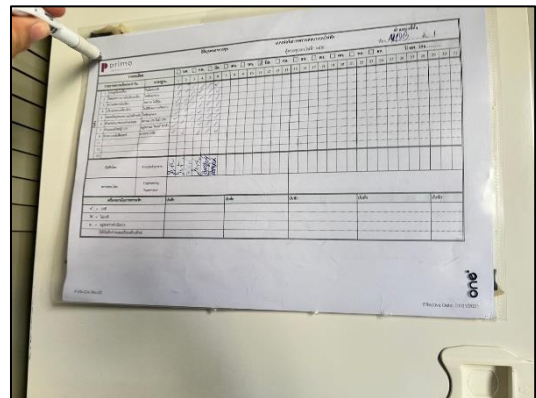


รูปที่ 18 ท่อระบายอากาศของบ่อบำบัดก๊าซมีเทน





รูปที่ 19 ห้องพัสดุฝอยรวม/ท่อดูดอากาศในห้องพัสดุฝอย/จุดรวบรวมมูลฝอย



รูปที่ 20 อุปกรณ์หลักสำหรับระบบจ่ายไฟฟ้า/บันทึกการตรวจสอบระบบไฟฟ้า (MDB)





รูปที่ 21 หม้อแปลงไฟฟ้าแรงสูงประจำโครงการ

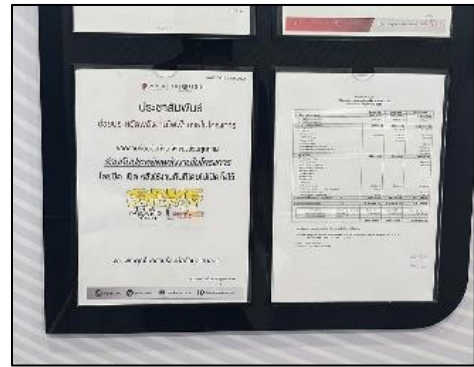


รูปที่ 22 ระบบสำรองไฟในโครงการ

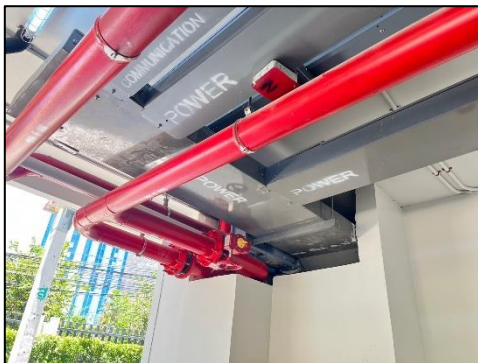


รูปที่ 23 ป้ายเตือน “อันตรายไฟฟ้าแรงสูง”





รูปที่ 24 บอร์ดประชาสัมพันธ์ และป้ายรณรงค์การอนุรักษ์พลังงาน-ประหยัดไฟ

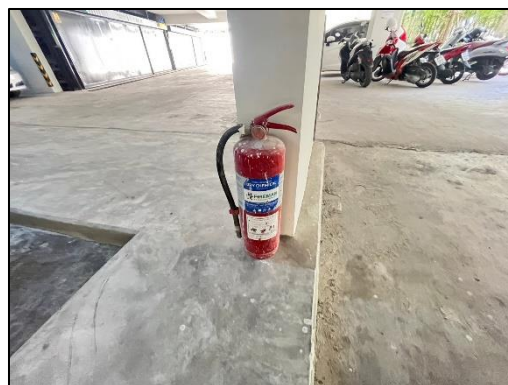


รูปที่ 25 ระบบท่อยืน (Stand Pipe) หัวรับน้ำดับเพลิงภายนอกอาคาร (Fire Department Connector : FDC)



รูปที่ 26 ตู้เก็บสายฉีดน้ำดับเพลิงพร้อมอุปกรณ์ (Fire Hose Cabinet : FHC)

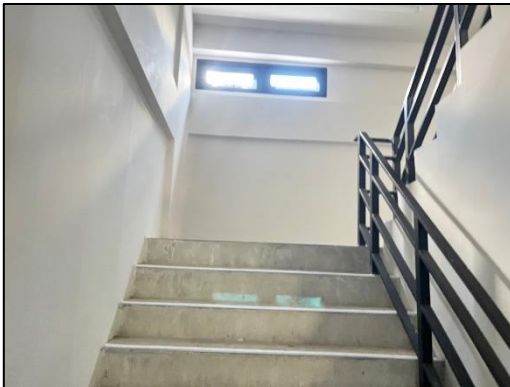




รูปที่ 27 ถังดับเพลิงมือถือ ขนาด 10 ปอนด์/ถังดับเพลิงมือถือแบบผงเคมีแห้ง



รูปที่ 28 เครื่องตรวจจับควัน /เครื่องตรวจจับแก๊สรั่ว /เครื่องแจ้งเหตุโดยใช้มือตึง /กริ่งสัญญาณเตือนภัย



รูปที่ 29 ป้ายทางหนีไฟ และบันไดหนีไฟ



รูปที่ 30 ป้ายแสดงจุดรวมพล





รูปที่ 31 แผนผังแสดงตำแหน่งห้อง อุปกรณ์ดับเพลิง และทางหนีไฟ



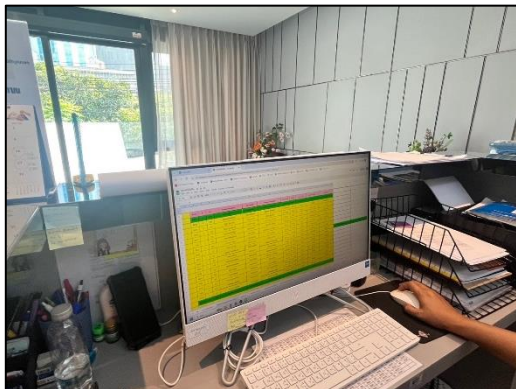
รูปที่ 32 เอกสารตรวจสอบอุปกรณ์ดับเพลิง



รูปที่ 33 เจ้าหน้าที่รักษาความปลอดภัยอำนวยความสะดวกให้แก่ผู้พักอาศัยในการเข้า-ออกโครงการ



รูปที่ 34 บริเวณรอบโครงการ และถนนซอยใกล้เคียงโครงการ



รูปที่ 35 ระบบบัญชีรายชื่อผู้พักอาศัยที่มีรถยนต์ส่วนตัว และสติ๊กเกอร์รถยนต์ของผู้พักอาศัยภายในโครงการ





รูปที่ 36 ห้องควบคุมระบบกล้องวงจรปิด